



VODIČ KROZ VIZUELNI IDENTITET  
**TERMOVENT SC**

## *O ovoj knjizi*

Ovaj vodič je osmišljen tako da, svima nama u Termovent SC kao i našim partnerima, pomogne u doslednoj primeni i upotrebi našeg brenda na pravi način.

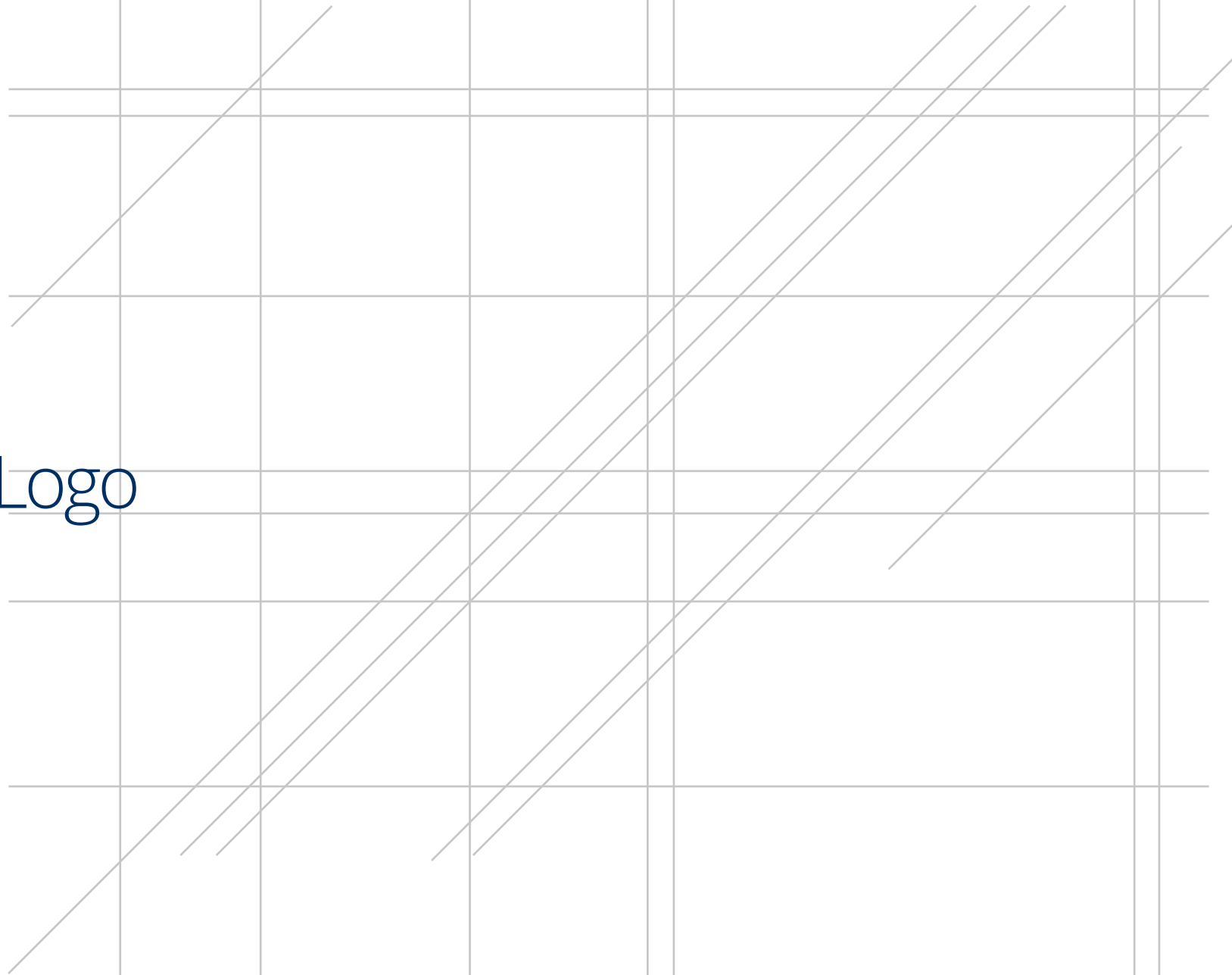
Naš brend i njegov vizuelni identitet ističu nas u tržišnom nastupu, definišu našu reputaciju, namere i ciljeve. Doslednom primenom ovde datih standarda učvršćujemo leadersku poziciju na tržištu.

Jednom kada po ovim pravilima počnete da radite i kada usvojite njihove principe, prepoznaćete da je ovaj vodič kreiran da radi zajedno sa vama i za vas a da pri tom ima svu potrebnu fleksibilnost za postizanje najboljeg mogućeg rezultata.

## Sadržaj

1.0 Znak / Logo		4.0 Promotivni slogan	
1.1 Osnovni znak	5	4.1 Promotivni slogan	15
1.2 Konstrukcija znaka	5	4.2 Logo + slogan /horizontalno	15
1.3 Logotip	6	4.3 Logo + slogan / vertikalno	15
1.4 Logo kompletni	7		
1.5 Zaštitno polje	7	5.0 Primena	
1.6 Znak + logotip / horizontalno	8	5.1 Poslovno pismo (memorandum) A4	17
1.7 Znak + naziv / horizontalno	8	5.2 Vizitkarte	19
1.8 Znak + naziv / vertikalno	8	5.3 Potpis u E-mailu	19
		5.4 Zastave	20
2.0 Korporativne boje		6.0 Anex	
2.1 Primarna paleta	10	6.1 Anex I, Promotivni slogan	22
2.2 Sekundarna paleta	10	6.2 Anex I, Logo + slogan /horizontalno	22
3.0 Tipografija		6.3 Anex I, Logo + slogan / vertikalno	22
3.1 Primarna tipografija	12	6.4 Vizitkarte QR	23
3.2 Sekundarna tipografija	12	6.5 Potpis u E-mailu	23
3.3 Hijerarhija za primenu u brošurama i promo materijalima	13	7.0 Kontakt	
3.4 Hijerarhija za primenu u poslovnoj korespondenciji	13	7.0 Kontakt	24

# 1.0 Znak / Logo



## 1.1 Osnovni znak

Osnovni grafički znak T-V-T (termo-vent-Temerin) predstavlja dragoceno vizuelno nasleđe iz vremena osnivanja kompanije.

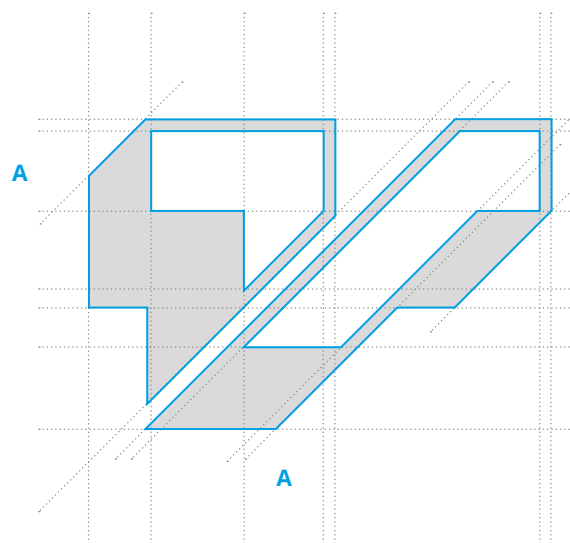
Ovako konstruisan, alfabetski znak, aplikuje se odgovarajćim kolorom ili u svojoj c/b verziji.

Za standarde boja videti 2.1.



## 1.2 Konstrukcija znaka

Elementi organizovani u sistem pravouglanih poligona, ispresecani odgovarajućim elementima pod uglom od 45°.

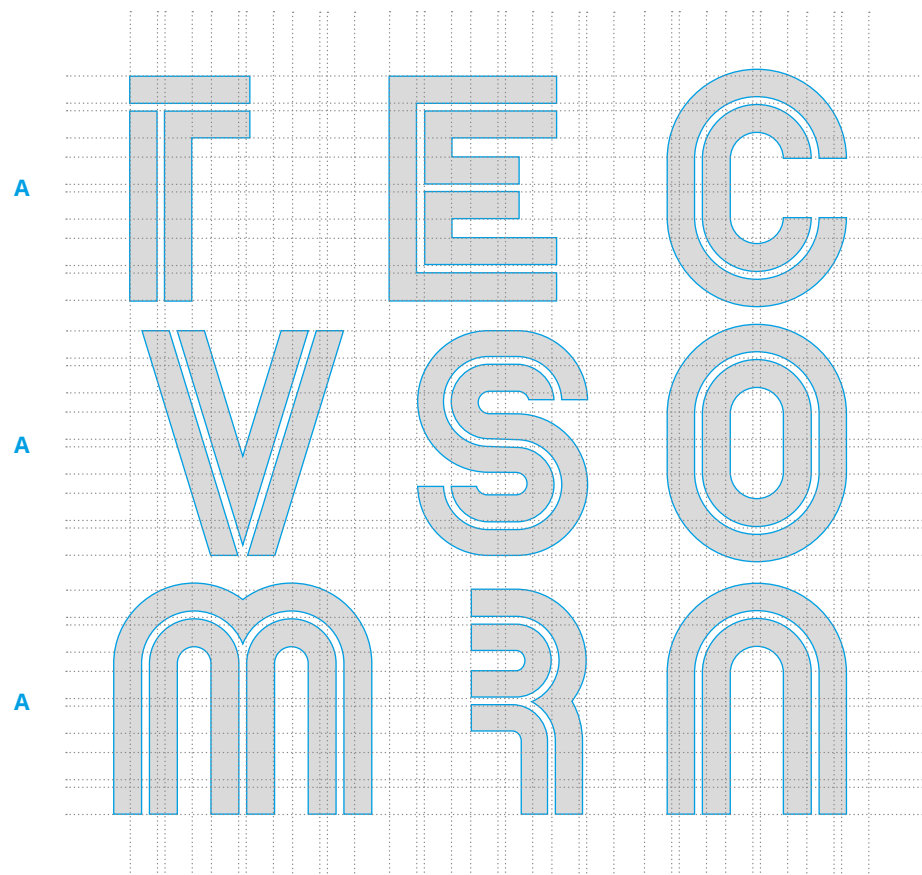


### 1.3 Logotip

Konstrukcija i odnosi veličina alfabetskih elemenata logotipa:

T - E - R - M - O - V - E - N - T - S - C

# TERMOVENT SC



## 1.4 Logo kompletni

Predstavlja jedinstvenu kompoziciju četiri elementa objedinjenih u Kompletni logo:

- znak
- logotip
- natpis (srpski ili engleski)
- zaštitno polje

Preporučeni i preferirani oblik vizuelne identifikacije Termovent SC je ovako kompletiran, u odgovarajućem koloru reprodukovano, logo kompanije.



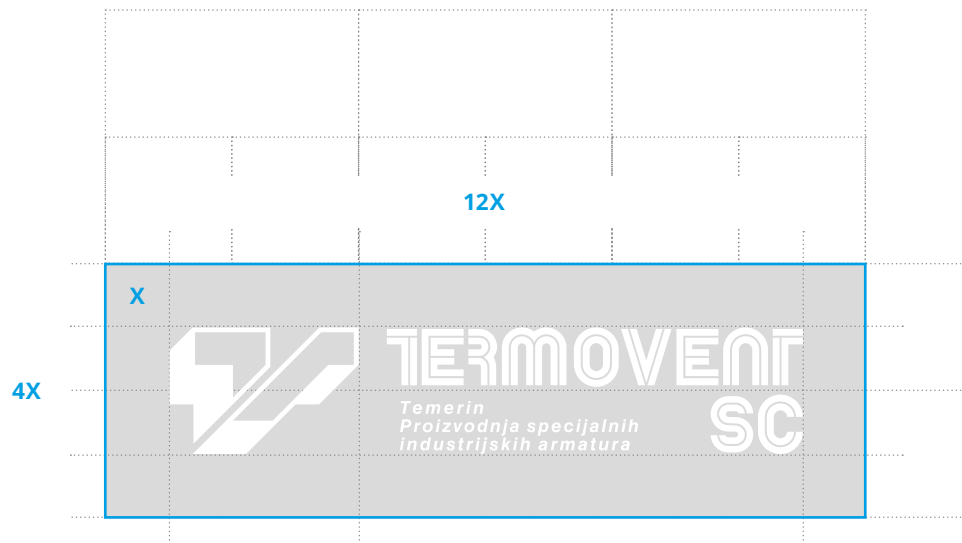
## 1.5 Zaštitno polje

Međusobni odnosi elemenata i zaštitno polje koji čine Kompletni logo.

Osnovna proporcija zaštitnog polja je 3:1, a element X određuje sve margine i međusobne odnose elemenata.

Minimalni iznos potrebnog slobodnog prostora oko logoa označen je kao čist prostor.

Izbegavajte postavljanje teksta ili bilo kog drugog grafičkog elementa u blizini logo / znaka.



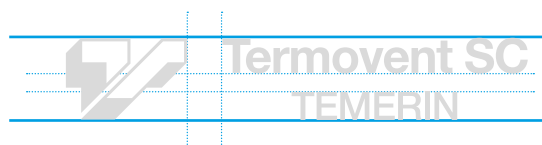
## 1.6 Znak + logotip / horizontalno

U pojedinim situacijama kada mesto reprodukovanja, zahteva horizontalno ravnanje moguće je koristiti ovde prikazane odnose znaka i teksta prema visini elemenata (1:1).



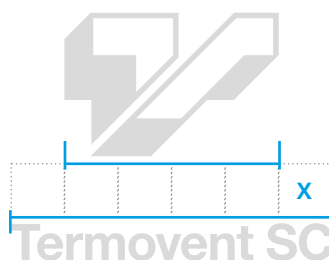
## 1.7 Znak + naziv / horizontalno

U situacijama kada mesto reprodukovanja, zahteva horizontalno ravnanje moguće je koristiti ovde prikazane odnose znaka i teksta prema visini elemenata (1:2).



## 1.8 Znak + naziv / vertikalno

Kada mesto reprodukovanja zahteva vertikalno (centralno) ravnanje međusobni odnos veličina je takav da  $4X$  = natpisa *Termovent SC* dok je  $6X$  širina znaka, sve ostale dimenzije u proporciji srazmerno.





## 2.0 Korporativne boje



## 2.1 Primarna paleta

Tamno plava, Tamno siva, Crna, Bela i Srebrna su naše korporativne boje.

Da bi smo održali konzistentnost i prepoznatljivost našeg brenda, prvenstveno primenjujemo ove boje.

Radi doslednosti neophodno je boje reprodukovati što je moguće tačnije, vrednosti boje za glavne kolorne sisteme su ovde date.

Potrebno je voditi računa prilikom odabira odgovarajuće reference boje za adekvatnu primenu.

Srebro i metalik boje su predviđene i preporučene isključivo za promotivnu upotrebu.

### Tamno plava

PANTONE 289 C  
HKS 41

C100 M70 Y0 K50

R0 G48 B99  
HEX #003063

### Neutralno Siva

PANTONE Cool Gray 9  
HKS 92

C0 M0 Y0 K50

R157 G157 B157  
HEX #9D9D9D

### Crna

PANTONE Black  
-

C0 M0 Y0 K100

R0G0B0  
HEX #000000

### Bela

-  
-

C0 M0 Y0 K0

R255 G255 B255  
HEX #ffffff

### Srebro Metalik

PANTONE 877 C  
HKS 99

-

-  
-

## 2.2 Sekundarna paleta

Paleta boja kojom simbolično označavamo industrijske grane i oblasti primene naših proizvoda:

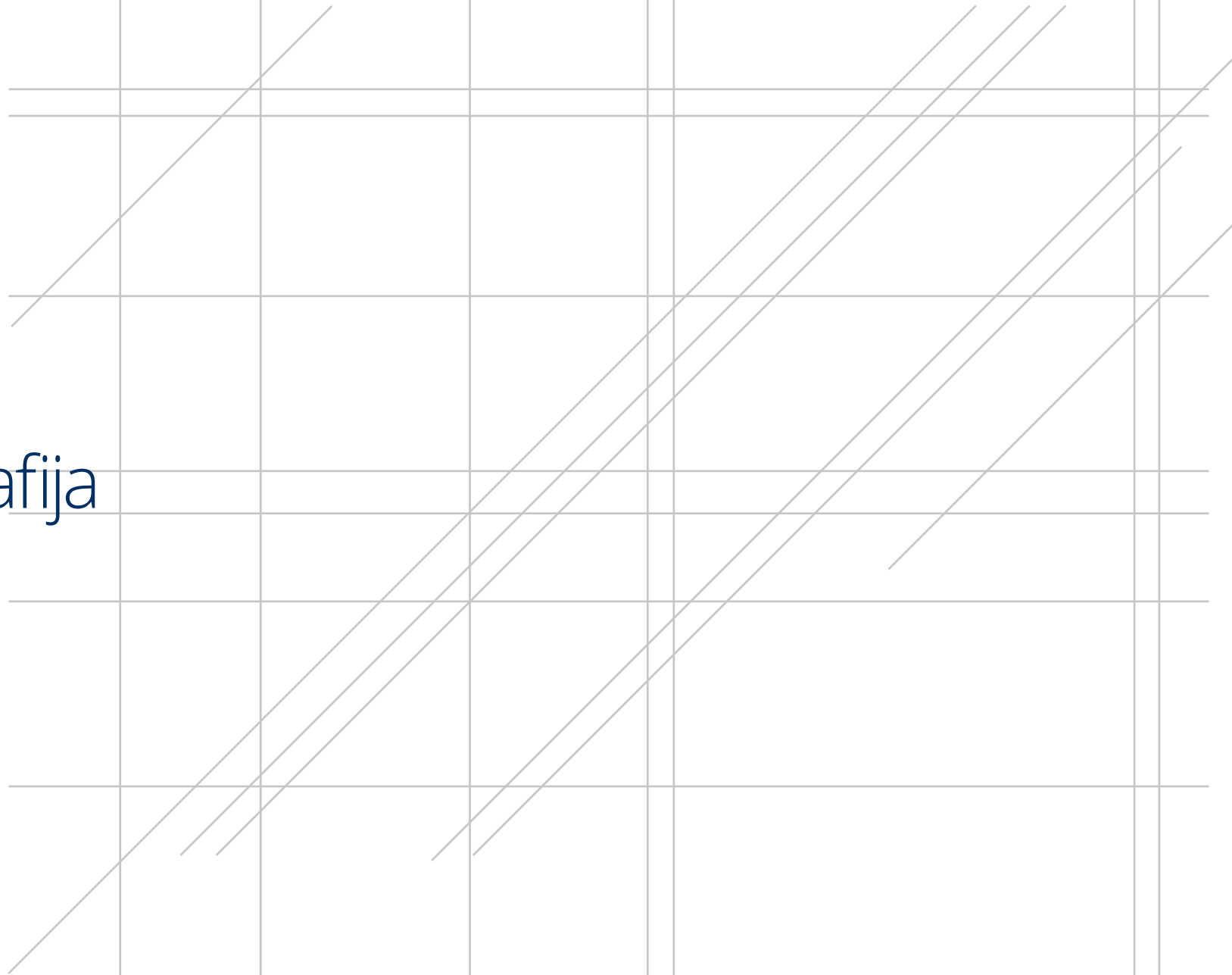
- hidro-termo energetika
- procesna i hemijska industrija
- nafta i gas

Boje iz sekundarne palete, ne upotrebljavati umesto korporativnih boja već isključivo uz logo ili znak, kao dodatak.

Upotreba sekundarne palete nije obavezujuća.



## 3.0 Tipografija



### 3.1 Primarna tipografija

Helvetica Neue, unapređena i redizajnirana verzija čuvene san-serifne tipografije, izbor je za upotrebu na svim dokumentima i korespondentnim materijalima.

Realističnim dizajnom i opcijom višejezičke podrške za različita pisma (latinica i cirilica) garantuje široku primenu i čitljivost.

Zavisno od situacije, moguće je koristiti sve težine ovog pisma, od Light do Bold.

U tekstovima, naslovi u Bold verziji imaju Tracking podešen na -25em.

# ABCabc

ABCDEFGHIJKLMNOPQRSTUVWXYZ  
abcdefghijklmnopqrstuvwxyz  
1234567890 €@&?

# ABCabc

ABCDEFGHIJKLMNOPQRSTUVWXYZ  
abcdefghijklmnopqrstuvwxyz  
1234567890 €@&?

# ABCabc

ABCDEFGHIJKLMNOPQRSTUVWXYZ  
abcdefghijklmnopqrstuvwxyz  
1234567890 €@&?

# ABCabc

ABCDEFGHIJKLMNOPQRSTUVWXYZ  
abcdefghijklmnopqrstuvwxyz  
1234567890 €@&?

### 3.2 Sekundarna tipografija

San-serifna pisma DIN Pro i Akzident Grotesk koriste se za formiranje naslova ili slogana u promotivnim materijalima sa Tracking podešenim na -50em.

# ABCabc

ABCDEFGHIJKLMNOPQRSTUVWXYZ  
abcdefghijklmnopqrstuvwxyz  
1234567890 €@&?

# ABCabc

ABCDEFGHIJKLMNOPQRSTUVWXYZ  
abcdefghijklmnopqrstuvwxyz  
1234567890 €@&?

### 3.3 Hijerarhija za primenu u brošurama i promo materijalima

San-serifna pisma DIN Pro i Akzident Grotesk koriste se za formiranje naslova ili slogana u promotivnim materijalima sa Tracking podešenim na -50em.

## NASLOV PODNASLOV

### 1. ČLANCI

*Lorem ipsum dolor sit.*

Lorem ipsum dolor sit amet, consectetur adipiscing elit. Sed ut leo semper, tempor sem nec, ornare nulla. Aenean finibus efficitur dolor non iaculis. Cras sit amet elit et tellus fermentum faucibus. Donec dapibus mauris vel magna ullamcorper cursus.

## *Promo poruka*

*Lorem ipsum dolor sit.*

*Lorem ipsum dolor sit amet, consectetur adipiscing elit. Sed ut leo semper, tempor sem nec, ornare nulla.*

### 3.4 Hijerarhija za primenu u poslovnoj korespondenciji

Pri kreiranju dokumenata poslovne korespondencije upotrebljavamo san-serifna pisma, preporučeno Arial (dostupan na Microsoft platformama) prema sledećoj hijerarhiji.

Podešavanja tako da za naslove i podnaslove ne veći od 14 pt, osnovni tekst ne veći od 11 pt i ne manji od 9 pt.

## NASLOV Podnaslov

Tekst. Lorem ipsum dolor sit amet, consectetur adipiscing elit. Sed ut leo semper, tempor sem nec, ornare nulla. Donec dapibus mauris vel magna ullamcorper cursus.

*Lorem ipsum dolor sit amet, consectetur adipiscing elit. Sed ut leo semper, tempor sem nec, ornare nulla. Aenean finibus efficitur dolor non iaculis. Cras sit amet elit et tellus fermentum faucibus. Donec dapibus mauris vel magna ullamcorper cursus.*

## 4.0 Promotivni slogan



## 4.1 Promotivni slogan

Ova kratka poruka, na engleskom jeziku, naš je promotivni moto i sublimira dugogodišnje nastojanje da međunarodno ostanemo prepoznati kao vodeći regionalni proizvođač industrijskih ventila za primenu u termoenergetici i procesnoj industriji, sa tradicijom pouzdanosti i kvaliteta od 1963. godine.

Perfect for the pressure.  
*since 1963*

## 4.2 Logo + slogan / horizontalno

Za situacije kada mesto reprodukovanja, logo sa sloganom, zahteva horizontalno ravnjanje.



Perfect for the pressure.  
*since 1963*

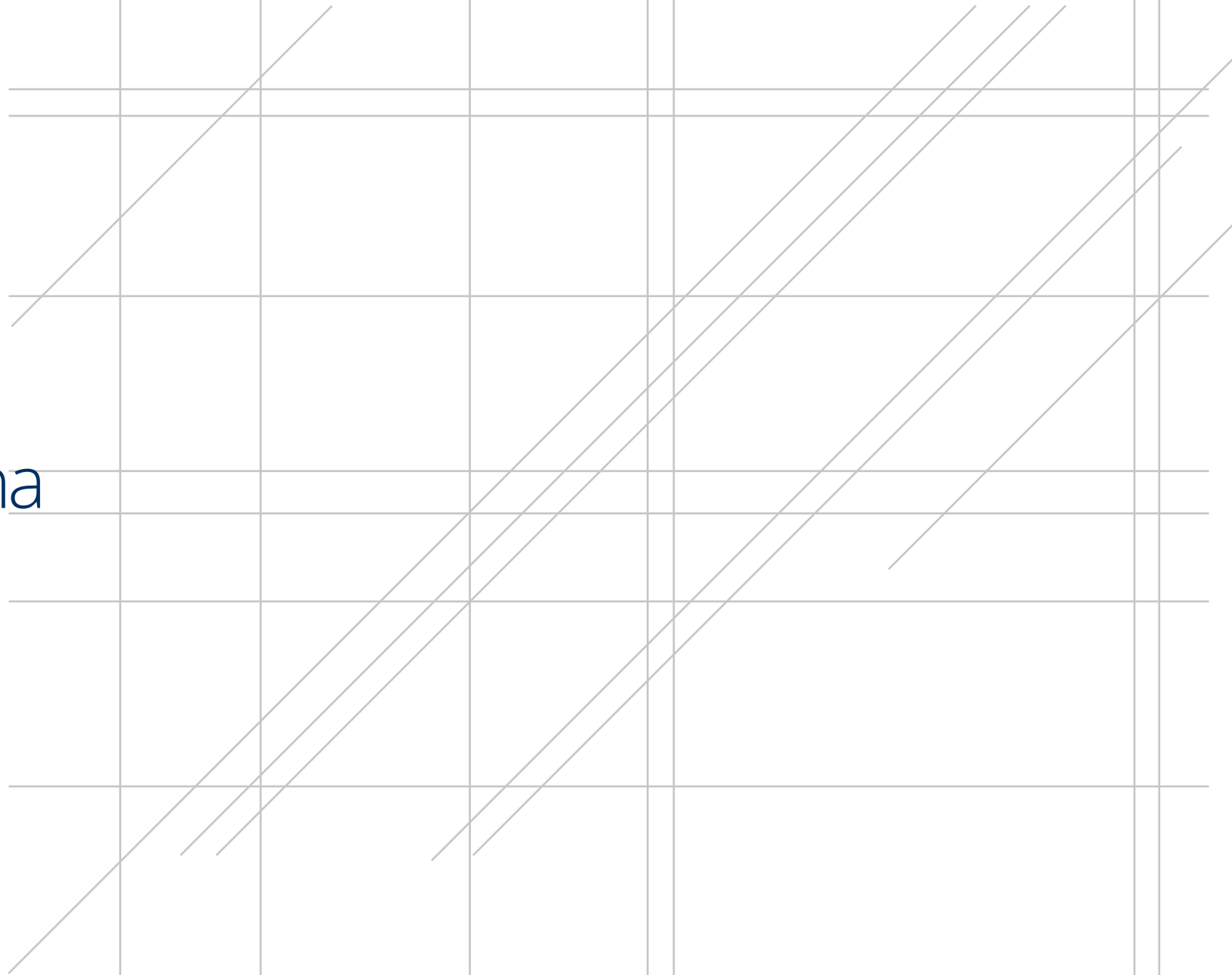
## 4.3 Logo + slogan / vertikalno

Za situacije kada mesto reprodukovanja, logo sa sloganom, zahteva vertikalno ravnjanje.



Perfect for the pressure.  
*since 1963*

## 5.0 Primena





## 5.1 Poslovno pismo (memorandum) A4

Osnovni format poslovnog pisma -  
memoranduma za zvaničnu poslovnu  
korespondenciju.

Format: A4 (210x297mm)

Štampa: Ofset 2/0

Hartija: 80gr ofset

Razlikujemo prvu stranu i ostale strane  
jednog dokumenta.

Poslovno pismo ima jednak dizajn u  
štampanoj i digitalnoj (elektronskoj) formi.





Perfect for the pressure.  
since 1963

## 5.2 Vizitkarte

Poslovna kontakt kartica, vizitkarta - posetnica.

Format: 85x55mm.

Hartija bela bezdrvena mat 300gr.

Štampa ofset 2/2, obostrano.

Tekst na srpskom i tekst na engleskom jeziku.



## 5.3 Potpis u E-mailu

Logo, slogan i svi obavezni elementi potpisa u digitalnoj korespondenciji formatirani na adekvatan način.

**Ime Prezime**  
**Funkcija**  
**Position**



Perfect for the pressure.  
since 1963

**DOO TERMOVENT SC, Temerin**  
Industrijska zona bb.  
21235 Temerin, Srbija / Serbia

Tel: +381 21 842 505  
Fax: +381 21 843 238  
GSM: +381 6X XXX XXX

lok/ext: XXX

[termoventsc.rs](http://termoventsc.rs)

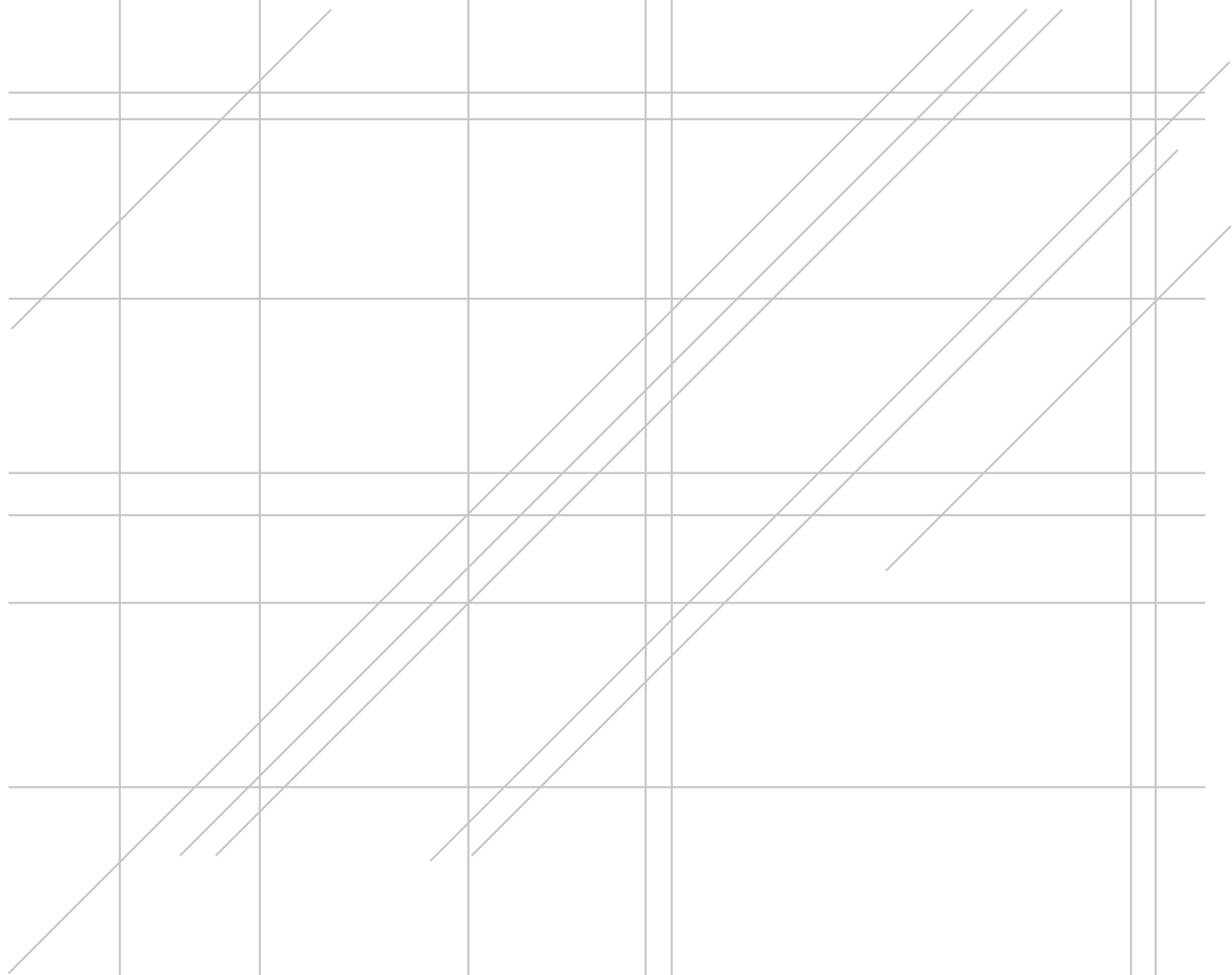


## 5.4 Zastave

Primena, (kompletan logo),  
korporativne zastave na jarbolima.



## 6.0 Anex



## 6.1 Promotivni slogan

Anex I, januar 2017.  
zamenjuje 4.1

Perfect for the pressure.  
*termoventsc.rs*

## 6.2 Logo + slogan / horizontalno

Anex I, januar 2017.  
zamenjuje 4.2



Perfect for the pressure.  
*termoventsc.rs*

## 6.3 Logo + slogan / vertikalno

Anex I, januar 2017.  
zamenjuje 4.3



Perfect for the pressure.  
*termoventsc.rs*

## 6.4 Vizitkarte QR

Vizitkarta - posetnica  
sa Vcard digitalnim zapisom u QR kodu.

Format: 85x55mm.  
Hartija bela bezdrvena mat 300gr.  
Štampa ofset 2/2, plastifikacija 1/1.

Tekst na engleskom jeziku.

Anex I, januar 2017.  
zamenjuje 5.2



## 6.5 Potpis u E-mailu

Anex I, januar 2017.  
zamenjuje 5.3

Ime Prezime  
Funkcija  
Position



Perfect for the pressure.  
termoventsc.rs

**DOO TERMOVENT SC, Temerin**  
Industrijska zona bb.  
21235 Temerin, Srbija / Serbia

Tel: +381 21 842 505  
Fax: +381 21 843 238  
GSM: +381 6X XXX XXX

lok/ext: XXX

[termoventsc.rs](http://termoventsc.rs)



## 7.0 Kontakt

Bojan Zarić  
*Direktor komercijale i marketinga*  
021.842.505 lok.114  
b.zaric@termoventsc.rs

Dražen Krstić  
*Sistem administrator*  
021.842.505 lok.134  
d.krstic@termoventsc.rs

Ljubomir Maksimov  
*Dizajner / Brand menadžer*  
063.506.960  
ljmax@studiomaximov.co.rs

[www.termoventsc.rs](http://www.termoventsc.rs)  
Januar, 2017.