

## Фильтр Y Тип [SBSY]

Стандарт: BS

DN 50(2") ÷ DN 500(20")  
Class 150 ÷ Class 300

### Основные характеристики

- Корпус и крышка изготавливаются литьем или ковкой из стали
- Корпус и крышка соединены шпильками (BB)
- Фильтроэлемент встроен между корпусом и крышкой

### Применение

- НПЗ, в химической (нефтехимической) промышленности, на нефтедобывающих и теплоэнергетических предприятиях

### Рабочие среды

- Вода, пар, природный газ, нефть, нефтепродукты и другие рабочие среды, неагрессивные к материалам фильтров

### Давление и температура (таблица В.5.5)

- Class 150 ÷ Class 300
- Температура до 600 °C

### Материал (таблица В.5.1)

- Углеродистая, легированная и нержавеющая сталь

### Преимущества

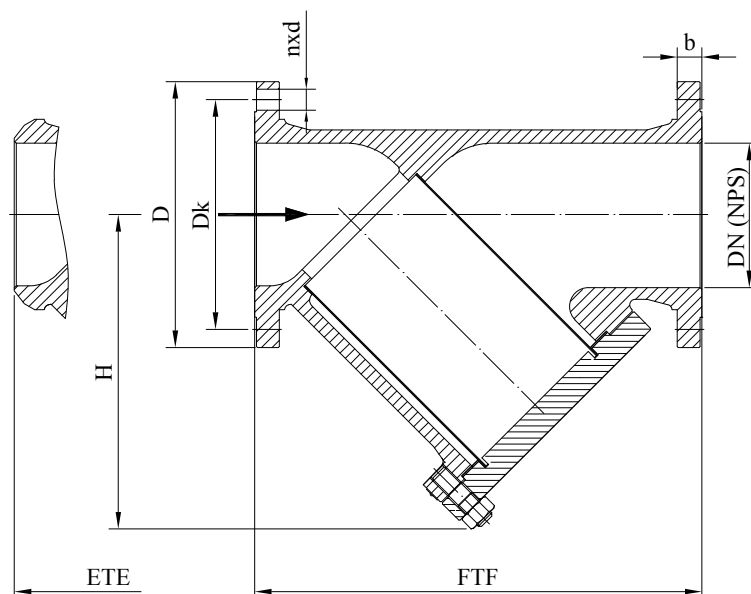
- Длительный срок эксплуатации
- Соответствие санитарно-гигиеническим (экологическим) стандартам по выбросам в атмосферу
- Простота в обращении и обслуживании
- Возможность установки в любом положении

### Дополнительные варианты

- Возможность установки пробки с резьбой или клапана в крышке для быстрой очистки
- Присоединение фланцевое или под приварку по стандартам: ГОСТ, DIN, EN, и т.д.
- Покрытие (окраска конструкции) по заказу клиентов
- Фильтр с ответными фланцами, прокладками и крепежом

### Испытания

- Испытания фильтров проводятся по стандарту API 598



Чертеж В.5.1 Позиции и размеры

## Материалы

Таблица В.5.1

| Поз. | Наименование          | Группы Стали по ASME B16.34                                       |             |                   |             |                    |              |
|------|-----------------------|---|-------------|-------------------|-------------|--------------------|--------------|
|      |                       | 1.1   | 1.3         | 1.9               | 1.13        | 2.2                | 2.11         |
|      |                       | Применение  |             |                   |             |                    |              |
|      |                       | -29°C÷425°C   | -46°C÷345°C | -29°C÷550°C       | -29°C÷550°C | -196°C÷600°C       | -196°C÷600°C |
| 1    | Корпус <sup>(1)</sup> | A216 WCB  | A352 LCB    | A217 WC6          | A217 C5     | A351 CF8M          | A351 CF8C    |
| 2    | Крышка <sup>(1)</sup> | A216 WCB  | A352 LCB    | A217 WC6          | A217 C5     | A351 CF8M          | A351 CF8C    |
| 3    | Сетка                 | AISI 304 / AISI 316   |             |                   |             |                    |              |
| 4    | Шпилька               | A193 B7   |             | A193 B16 / 1.7709 |             | A193 B8M / A193 B8 |              |
| 5    | Гайка                 | A194 2H   |             | A194 4 / 1.7709   |             | A194 8M / A194 8   |              |
| 6    | Прокладка             | армированный графит / мягкая сталь / снп / колцо овалного сечения |             |                   |             |                    |              |

<sup>(1)</sup> другие материалы доступны в соответствии со стандартом ASTM

## Стандарты

Таблица В.5.2

| Фильтр по стандарту BS       | Class 150 ÷ Class 300                |
|------------------------------|--------------------------------------|
| Строительные длины FTF и ETE | ASME B16.10 и Стандарт производителя |
| Присоединение фланцевое      | ASME B16.5                           |
| Патрубки под приварку        | ASME B16.25                          |

**[SBSY] Размеры Class 150**
**Таблица В.5.3**

| DN (NPS) |           | 50 (2") | 65(2 1/2") | 80 (3") | 100 (4") | 150 (6") | 200 (8") | 250 (10") | 300 (12") | 350 (14") | 400 (16") | 500 (20") |
|----------|-----------|---------|------------|---------|----------|----------|----------|-----------|-----------|-----------|-----------|-----------|
| [mm]     | FTF / ETE | 229     | 279        | 318     | 368      | 470      | 597      | 673       | 775       | 978       | 1067      | 978       |
|          | D         | 150     | 180        | 190     | 230      | 280      | 345      | 405       | 485       | 535       | 597       | 700       |
|          | Dk        | 120,7   | 139,7      | 152,4   | 190,5    | 241,3    | 298,5    | 362,0     | 431,8     | 476,3     | 539,7     | 635,0     |
|          | nxd       | 4x19,0  | 4x19,0     | 4x19,0  | 8x19,0   | 8x22,2   | 8x22,2   | 12x25,4   | 12x25,4   | 12x28,6   | 16x28,6   | 20x31,7   |
|          | b         | 19,5    | 22,7       | 24,3    | 24,3     | 25,9     | 29,0     | 30,6      | 32,2      | 35,4      | 37,0      | 43,3      |
| kg       | H         | 150     | 181        | 215     | 300      | 330      | 410      | 445       | 620       | 700       | 785       | 940       |
|          | FTF       | 15      | 21         | 28      | 40       | 70       | 132      | 240       | 480       | 562       | 683       | 964       |
|          | ETE       | 10,5    | 12         | 20      | 29       | 54       | 1025     | 202       | 415       | 494       | 579       | 800       |

**[SBSY] Размеры Class 300**
**Таблица В.5.4**

| DN (NPS) |           | 50 (2") | 65(2 1/2") | 80 (3") | 100 (4") | 150 (6") | 200 (8") | 250 (10") |
|----------|-----------|---------|------------|---------|----------|----------|----------|-----------|
| [mm]     | FTF / ETE | 267     | 292        | 318     | 356      | 444      | 559      | 622       |
|          | D         | 165     | 190        | 210     | 255      | 320      | 380      | 445       |
|          | Dk        | 127,0   | 149,2      | 168,3   | 200,0    | 269,9    | 330,2    | 387,4     |
|          | nxd       | 8x19,0  | 8x22,2     | 8x22,2  | 8x22,2   | 12x22,2  | 12x25,4  | 16x28,6   |
|          | b         | 22,7    | 25,9       | 29,0    | 32,2     | 37,0     | 41,7     | 48,1      |
| kg       | H         | 167     | 196        | 220     | 242      | 290      | 360      | 500       |
|          | FTF       | 19      | 32         | 38      | 64       | 122      | 186      | 324       |
|          | ETE       | 13,5    | 20         | 26      | 43       | 85       | 132      | 244       |

**Область применения**
**Таблица В.5.5**

| Материалы | PN   | Допустимое рабочее давление (bar) / при расчетной температуре (°C) по ANSI B16.34 |       |       |       |       |       |       |       |       |       |       |       |       |        |       |       |       |       |      |     |
|-----------|------|---|-------|-------|-------|-------|-------|-------|-------|-------|-------|-------|-------|-------|--------|-------|-------|-------|-------|------|-----|
|           |      | -29÷30  | 50    | 100   | 150   | 200   | 250   | 300   | 325   | 350   | 375   | 400   | 425   | 450   | 475    | 500   | 538   | 550   | 575   | 600  |     |
| A216 WCB  | 150  | 19,6  | 19,2  | 17,7  | 15,8  | 13,8  | 12,1  | 10,2  | 9,3   | 8,4   | 7,4   | 6,5   | 5,5   | 4,6   | 3,7    | 2,8   | 1,4   |       |       |      |     |
|           | 300  | 51,1  | 50,1  | 46,6  | 45,1  | 43,8  | 41,9  | 39,8  | 38,7  | 37,6  | 36,4  | 34,7  | 28,8  | 23,0  | 17,4   | 11,8  | 5,9   |       |       |      |     |
|           | 600  | 102,1   | 100,2 | 93,2  | 90,2  | 87,6  | 83,9  | 79,6  | 77,4  | 75,1  | 72,7  | 69,4  | 57,5  | 46,0  | 34,9   | 23,5  | 11,8  |       |       |      |     |
|           | 900  | 153,2   | 150,4 | 139,8 | 131,4 | 125,8 | 119,5 | 116,1 | 112,7 | 109,1 | 104,2 | 86,3  | 69,0  | 52,3  | 35,3   | 23,5  | 17,7  |       |       |      |     |
|           | 1500 | 255,3   | 250,6 | 233,0 | 225,4 | 219,0 | 209,7 | 199,1 | 193,6 | 187,8 | 181,8 | 173,6 | 143,8 | 115,0 | 87,2   | 58,8  | 29,5  |       |       |      |     |
| A352 LCB  | 150  | 18,4  | 18,2  | 17,4  | 15,8  | 13,8  | 12,1  | 10,2  | 9,3   | 8,4   | 7,4   | 6,5   | 5,5   | 4,6   | 3,7    | 2,8   | 1,4   |       |       |      |     |
|           | 300  | 48,0  | 47,5  | 45,3  | 43,9  | 42,5  | 40,8  | 38,7  | 37,6  | 36,4  | 35,0  | 32,6  | 27,3  | 21,6  | 15,7   | 11,1  | 5,9   |       |       |      |     |
|           | 600  | 96,0  | 94,9  | 90,7  | 87,9  | 85,1  | 81,6  | 77,4  | 75,2  | 72,8  | 69,9  | 65,2  | 54,6  | 43,2  | 31,3   | 22,1  | 11,8  |       |       |      |     |
|           | 900  | 144,1   | 142,4 | 136,0 | 131,8 | 127,6 | 122,3 | 116,1 | 112,7 | 109,2 | 104,9 | 97,9  | 81,9  | 64,8  | 47,0   | 33,2  | 17,7  |       |       |      |     |
|           | 1500 | 240,1   | 237,3 | 226,7 | 219,7 | 212,7 | 203,9 | 193,4 | 187,9 | 182,0 | 174,9 | 163,1 | 136,5 | 107,9 | 78,3   | 55,4  | 29,5  |       |       |      |     |
| A217 WC6  | 150  | 19,8  | 19,5  | 17,7  | 15,8  | 13,8  | 12,1  | 10,2  | 9,3   | 8,4   | 7,4   | 6,5   | 5,5   | 4,6   | 3,7    | 2,8   | 1,4   | 1,4   | 1,4   | 1,4  | 1,4 |
|           | 300  | 51,7  | 51,7  | 51,5  | 49,7  | 48,0  | 46,3  | 42,9  | 41,4  | 40,3  | 38,9  | 36,5  | 35,2  | 33,7  | 31,7   | 25,7  | 14,9  | 12,7  | 8,8   | 6,1  |     |
|           | 600  | 103,4   | 103,4 | 103,0 | 99,5  | 95,9  | 92,7  | 85,7  | 82,6  | 80,4  | 77,6  | 73,3  | 70,0  | 67,7  | 63,4   | 51,5  | 29,8  | 25,4  | 17,6  | 12,2 |     |
|           | 900  | 155,1   | 155,1 | 154,4 | 149,2 | 143,9 | 139,0 | 128,6 | 124,0 | 120,7 | 116,5 | 109,8 | 105,1 | 101,4 | 95,1   | 77,2  | 44,7  | 38,1  | 26,4  | 18,3 |     |
|           | 1500 | 258,6   | 258,6 | 257,4 | 248,7 | 239,8 | 231,8 | 214,4 | 206,6 | 201,1 | 194,1 | 183,1 | 175,1 | 169,0 | 158,2  | 128,6 | 74,5  | 63,5  | 44,0  | 30,5 |     |
| A217 C5   | 150  | 20,0  | 19,5  | 17,7  | 15,8  | 13,8  | 12,1  | 10,2  | 9,3   | 8,4   | 7,4   | 6,5   | 5,5   | 4,6   | 3,7    | 2,8   | 1,4   | 1,4   | 1,4   | 1,4  |     |
|           | 300  | 51,7  | 51,7  | 51,5  | 50,3  | 48,6  | 46,3  | 42,9  | 41,4  | 40,3  | 38,9  | 36,5  | 35,2  | 33,7  | 27,9   | 21,4  | 13,7  | 12,0  | 8,9   | 6,2  |     |
|           | 600  | 103,4   | 103,4 | 103,0 | 100,3 | 97,2  | 92,7  | 85,7  | 82,6  | 80,4  | 77,6  | 73,3  | 70,0  | 67,7  | 55,7   | 42,8  | 27,4  | 24,1  | 17,8  | 12,5 |     |
|           | 900  | 155,1   | 155,1 | 154,6 | 150,6 | 145,8 | 139,0 | 128,6 | 124,0 | 120,7 | 116,5 | 109,8 | 105,1 | 101,4 | 83,6   | 64,1  | 41,1  | 36,1  | 26,7  | 18,7 |     |
|           | 1500 | 258,6   | 258,6 | 257,6 | 250,8 | 243,4 | 231,8 | 214,4 | 206,6 | 201,1 | 194,1 | 183,1 | 175,1 | 169,0 | 139,31 | 106,9 | 68,6  | 60,2  | 44,4  | 31,2 |     |
| A351 CF8  | 150  | 19,0  | 18,3  | 15,7  | 14,2  | 13,2  | 12,1  | 10,2  | 9,3   | 8,4   | 7,4   | 6,5   | 5,5   | 4,6   | 3,7    | 2,8   | 1,4   | 1,4   | 1,4   | 1,4  |     |
|           | 300  | 49,6  | 47,8  | 40,9  | 37,0  | 34,5  | 32,5  | 30,9  | 30,2  | 29*6  | 29,0  | 28,4  | 28,0  | 27,4  | 26,9   | 26,5  | 24,4  | 23,6  | 20,8  | 16,9 |     |
|           | 600  | 99,3  | 95,6  | 81,7  | 74,0  | 69,0  | 65,0  | 61,8  | 60,4  | 59,3  | 58,1  | 56,9  | 56,0  | 54,8  | 53,9   | 48,9  | 47,1  | 41,7  | 33,8  | 27,6 |     |
|           | 900  | 148,9   | 143,5 | 122,6 | 111,0 | 103,4 | 97,5  | 92,7  | 90,7  | 88,9  | 87,1  | 85,3  | 84,0  | 82,2  | 80,8   | 79,5  | 73,3  | 70,7  | 62,5  | 50,6 |     |
|           | 1500 | 248,2   | 239,1 | 204,3 | 185,0 | 172,4 | 162,4 | 154,6 | 151,1 | 148,1 | 145,2 | 142,2 | 140,0 | 137,0 | 134,7  | 132,4 | 122,1 | 117,8 | 104,2 | 84,4 |     |
| A351 CF8M | 150  | 19,0  | 18,4  | 16,2  | 14,8  | 13,7  | 12,1  | 10,2  | 9,3   | 8,4   | 7,4   | 6,5   | 5,5   | 4,6   | 3,7    | 2,8   | 1,4   | 1,4   | 1,4   | 1,4  |     |
|           | 300  | 49,6  | 48,1  | 42,2  | 38,5  | 35,7  | 33,4  | 31,6  | 30,9  | 30,3  | 29,9  | 29,4  | 29,1  | 28,8  | 28,7   | 28,2  | 25,2  | 25,0  | 24,0  | 19,9 |     |
|           | 600  | 99,3  | 96,2  | 84,4  | 77,0  | 71,3  | 66,8  | 63,2  | 61,8  | 60,7  | 59,8  | 58,9  | 58,3  | 57,7  | 57,3   | 56,5  | 50,0  | 49,8  | 47,9  | 39,8 |     |
|           | 900  | 148,9   | 144,3 | 126,6 | 115,5 | 107,0 | 100,1 | 94,9  | 92,7  | 91,0  | 89,6  | 88,3  | 87,4  | 86,5  | 86,0   | 84,7  | 75,2  | 74,8  | 71,8  | 59,7 |     |
|           | 1500 | 248,2   | 240,6 | 211,0 | 192,5 | 178,3 | 166,9 | 158,1 | 154,4 | 151,6 | 149,4 | 147,2 | 145,7 | 144,2 | 143,4  | 140,9 | 125,5 | 124,9 | 119,7 | 99,5 |     |

Notes

